



REVISTA DE PASSATEMPOS

PONTOS HISTÓRICOS

DE POÇOS DE CALDAS



Verdadeira joia engastada nos contornos da Mantiqueira, Poços de Caldas poderia contentar-se, apenas, com a beleza que Deus lhe deu, com sua paisagem, seus vales e montanhas evocadores, seu clima aconchegante e suas águas milagrosas, mas procurou, ainda, escrever sua gloriosa história, através dos templos, prédios e monumentos, que edificou.

Foram seus filhos de nascimento e adoção, de todas as épocas e condições que, idealizando projetos, dirigindo aspirações e assentando tijolos, construíram na cidade grandes obras. Algumas dessas pessoas inscreveram seus nomes nas páginas de nossa história. Outros permaneceram na obscuridade do anonimato. Todos, no entanto, nos levaram a conhecer a evolução dessa terra em que não se sabe o que mais admirar, se a beleza de sua paisagem, a inspiração e o espírito empreendedor de seus moradores ou a generosidade de sua gente.

Esta revista nasceu do desejo de deixar fixados alguns dos monumentos da cidade, ao lado de palavras cruzadas e enigmas, numa alusão aos problemas e desafios, em cuja solução, através dos tempos, tantos se empenharam para erigir no sul das Minas Gerais uma das mais completas cidades do país.

Gaspar Eduardo Paiva Pereira

Advogado e professor da PUC-Poços, autor dos livros "Fluxo e Refluxo" e "Memórias Históricas de Poços de Caldas", dentre outros.

Revista de passatempos

Pontos Históricos de Poços de Caldas

Coordenação editorial

Paulo Renato Durante

Criação, composição e revisão:

Paulo Renato Durante, Sandro Pagin e Thiago Pagin

Arte em Texto Ltda. · texto.art.br

Agradecimentos

Gaspar Eduardo Paiva Pereira

memoriadepocos.com.br

pocosdecaldas.mg.gov.br

Para projetos especiais:

35 3712 7452 - contato@texto.art.br



Prefeitura Municipal
de Poços de Caldas
Secretaria de Cultura
Incentivo à Cultura

Projeto aprovado na Lei Municipal de Incentivo à Cultura
e apoiado pelo Centro Integrado de Imagem · ciim.med.br



Todo o conteúdo desta publicação é protegido por lei.
É proibida sua reprodução total ou parcial.

Tiragem: 7,5 mil exemplares

A R T
E E M
T E X
T O I

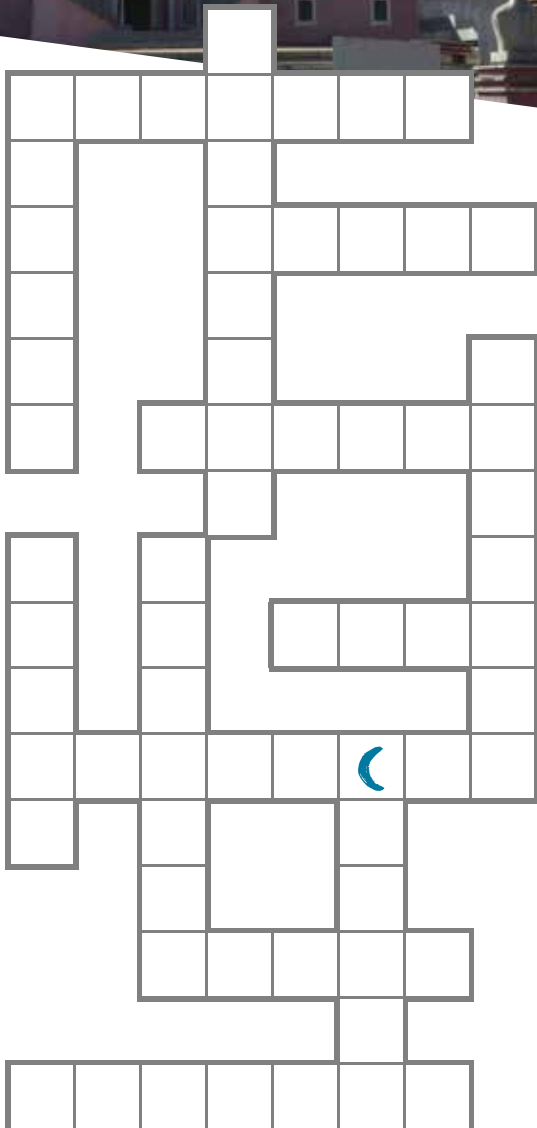


Encaixe no esquema as palavras em destaque

O Museu Histórico e Geográfico de **Poços** de Caldas é um dos edifícios mais antigos da **cidade**.

Vamos conhecer um pouco da sua história.

- Construído em 1898, a "**Vila Albertina**", como era conhecida na época, foi projetada no **estilo** das vilas neoclássicas italianas
- No começo do século XX, a **mansão** foi adquirida pelo **Coronel** Agostinho José da Costa Junqueira, que se estabeleceu ali com a **família**. Passou a ser popularmente conhecida então como "Vila Junqueira"
- Depois da revolução de 1930, serviu como "**hospital** seco" para membros do exército que vinham fazer tratamento com as **águas** termais
- De 1937 a 1941 serviu como hospedaria
- Em 1962, após o **edifício** ser comprado pela prefeitura, passou a abrigar **escolas**, até 1995
- Foi **tombado** pelo Patrimônio Histórico e Artístico Municipal no ano de 1985
- Em 1996 o **Museu** abriu suas portas ao público



Em 1882 foi construída a primeira igreja matriz da cidade, próxima à praça Dr. Pedro Sanches. Era chamada de Capela Nosso Senhor do Bom Jesus da Cana Verde até 1907, quando recebeu a imagem de Santo Antônio e passou a ser conhecida por esse nome.

Perdeu seu posto de matriz em 1913.

Para cada número há uma letra correspondente. Tente descobrir a frase.

1	2	E	Q	4	2	5	6
5	7		,	█	Q	4	7
9	2	█	4	10	7	█	
11	7	1	2	12	7		,
█	4	10	█	10	7	13	
11	14	█	H	6	9	8	
14	13	6	11	14	█	17	
2	█	1	14	█	14	9	S
█	3	2	█	11	7	12	
3	7	9		█	5	7	
█	13	4	7	█	9	█	Ã
14	█	1	7	4	12	14	
:	█	7	█	6	█	13	
2	J	7	█	3	2	█	
9	7	5	8	14	█	7	
5	8	14	5	6	14		.

© Paulo Durante



VOCÊ SABE COMO SÃO FEITOS OS SINOS DAS IGREJAS? FAÇA A LEITURA DESSE CÓDIGO E VEJA UM CURIOSO FILME DESSA TRADICIONAL ARTE!

Inaugurada em 1954, a Basílica de Nossa Senhora da Saúde teve o início de sua construção em 1937, após demolição da antiga matriz, no mesmo terreno que já havia sido ocupado pelo cemitério e também pela primeira capela de São Benedito, no começo do século. O templo foi inspirado na igreja de Notre Dame, de Dieppe, uma pequena cidade do norte da França.

I	T	S	I	R	P	U	L
A	A	T	C	C	A	S	P
O	R	O	A	S	O	T	I
O	T	R	I	T	F	E	S
R	R	E	O	I	N	O	S
C	U	R	C	Ç	O	C	I
I	I	A	L	A	N	I	O
F	L	B	I	B	A	S	N
I	V	E	B	T	L	R	A
X	O	L	A	A	O	I	E
S	T	A	T	R	L	I	C
O	I	N	I	C	A	I	N
H	A	A	O	S	N	E	C

Todas as palavras mostradas abaixo são relacionadas ao tema "igreja" e se encaixarão no quadro ao lado. Siga a sequência de letras somente na horizontal e vertical (nunca na diagonal), mas em qualquer sentido.

Use todas as letras.

SINO
ALTAR
PÚLPITO
CÁLICE
~~BÍBLIA~~
CASTIÇAL
SACRISTIA
ORATÓRIO
TORRE
CRUCIFIXO
INCENSO
HÓSTIA
VELA
BATINA
CONFESSIONÁRIO

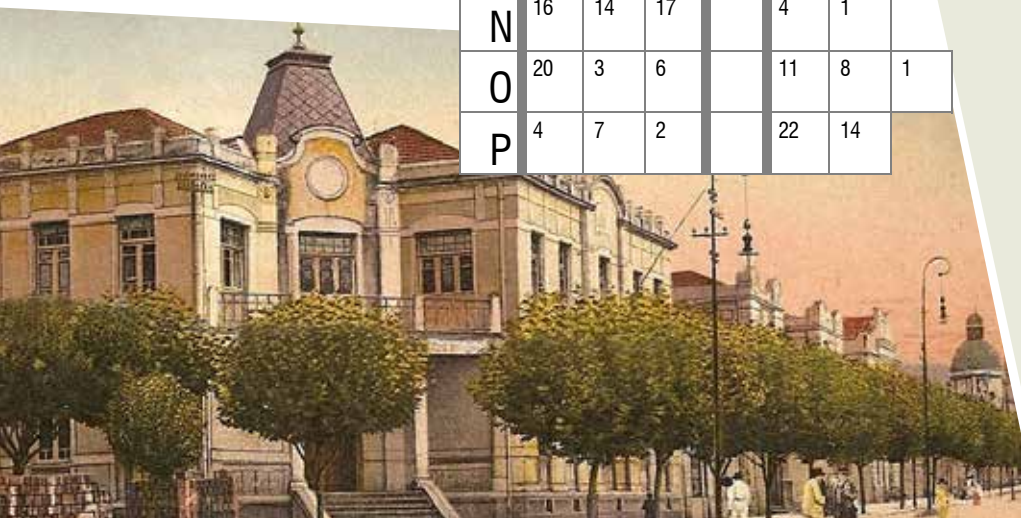
O prédio da Prefeitura foi projetado em 1911 por Otto Piffer e abrigou, durante anos, no pavimento superior, a Câmara Municipal. Passou por algumas intervenções internas, entre elas a construção do anexo, em 1972, onde hoje é o gabinete do prefeito. O imóvel é tombado pelo patrimônio histórico.

Nas casas em destaque será lido o nome do prefeito da época da inauguração desse edifício.

Para cada letra igual, um número igual.

- A.** Amolar uma faca
- B.** Escola pública para crianças muito novas
- C.** (Gir.) Zona, baderna
- D.** O caráter de uma pessoa
- E.** Produto químico corrosivo dos metais
- F.** A capital de Portugal
- G.** Esporte olímpico que usa o florete, o sabre ou a espada
- H.** Vasta extensão de água salgada
- I.** Mecanismo explosivo
- J.** Escolher certa pessoa para um cargo
- K.** Brisa amena
- L.** Fechar e abrir rapidamente (os olhos)
- M.** Neblina
- N.** Local onde não bate sol
- O.** Uma das carnes preferidas nos churrascos
- P.** A parte que mais se repete na música

A	1		3	1	4		
B	6		7	6	8	7	
C	5		9	10	11	12	1
D	3		13	14	15	7	
E	1		3	13	14		
F	15		16	5	14	1	
G	7		9	4	3	17	1
H	14		7	1	11	14	
I	5		17	5	1		
J	11	14	17		1	4	
K	2	4	7		6	14	4
L	20	3	16		1	4	
M	11	7	21		1		
N	16	14	17		4	1	
O	20	3	6		11	8	1
P	4	7	2		22	14	



5



O Cine Teatro Polytheama, construído próximo à Prefeitura, foi inaugurado em 1911 e fazia parte de uma franquia, vinda de São Paulo. O espaço funcionou até 1946, quando o jogo foi proibido. Demolido, no local hoje funciona um estacionamento.

Na gestão do dr. Francisco Escobar, que foi de 1909 a 1918, foram construídas a torre e a ala da rua Francisco Salles do antigo Mercado Municipal. Há muitos anos o prédio é ocupado por um estabelecimento comercial.

Ainda nesse quarteirão, compondo aquele conjunto arquitetônico, funcionava o Grand Hotel, também demolido.



6

7



O aeroporto municipal foi construído em 1936 para incentivar o turismo que crescia principalmente pelo jogo e pelas águas termais. Destacam-se os vitrais com motivos mexicanos.

Em setembro de 1924 começava a funcionar a seção bancária da Casa Moreira Salles. Nascia o Unibanco. Inicialmente, a loja funcionava no térreo e a família morava no andar de cima. No local foi construído uma nova sede, com três blocos sobrepostos sem janelas, como um monumento em homenagem ao fundador.



8

9



Em 1898 foram inaugurados os serviços elétricos de Poços de Caldas, cuja fonte de produção era uma pequena usina ao lado da Cascata das Antas. Essa usina funcionou até 1902, quando foi construída uma nova casa de máquinas, ainda hoje em operação. Suas ruínas ainda podem ser visitadas.



© Paulo Durante

O prédio do Palace Casino faz parte do conjunto arquitetônico do Parque José Afonso Junqueira, um projeto encomendado pelo governo do estado, no final da década de 1920, para promover melhorias nos serviços termais e incrementar o turismo. Consistia basicamente na construção de um balneário suntuoso e moderno, um luxuoso cassino e um hotel. O cassino com seus enormes salões, lustres de cristal e outros luxos tornou-se o preferido do público. O traje a rigor era obrigatório para quem quisesse frequentá-lo.

Compondo o complexo, o antigo Palace Hotel foi inaugurado em 1925, remodelado e reinaugurado em 1931, juntamente com o Casino e as Thermas Antônio Carlos. Era comum a presença de celebridades na cidade, como Carmen Miranda, João do Rio e o presidente Getúlio Vargas, que se tornou um visitante frequente da cidade e do hotel. Suas vindas se tornaram tão comuns que uma suíte presidencial ficava à sua disposição, a partir de 1937, após sua esposa Darcy Vargas (a mesma que emprestou seu nome ao parquinho infantil) sofrer um acidente e passar a se tratar com nossas águas termais.

Em 1958 quem se hospedou no hotel foi a seleção brasileira de futebol, que fazia a preparação para a Copa do Mundo da Suécia. O poços-caldense Mauro Ramos, Garrincha, Zagallo e o jovem Pelé, então com dezessete anos, faziam parte daquela seleção que viria a ganhar o primeiro título mundial para o Brasil.



© Thiago Pagini

Nas casas em destaque serão lidos os nomes de dois jogos dos cassinos

Amuleto da sorte (pl.) Entendido		A atriz Moore, de "Ghost"		(Pop.) Qualquer música		A parte mais bela da planta	Assassinar		Sem companhia
				O cantor Lucco Surto de uma doença infecciosa					
Filho do mesmo parto Museu de Arte Moderna						Declaração A seguir			
			Jardim público Uma armadilha para peixes						Pássaros
Crustáceo de carne saborosa					O estado PA				
Bem-estar	Verdura de folhas grandes e crespas	O nome de Pelé Necessitar imediatamente						Preparar em segredo	
					Página eletrônica Nuvem de abelhas				
Cor branco-amarelada						As letras entre o P e o T			
As iniciais do ex-presidente Geisel Auge			Inchaço na região da virilha Açucarado, doce						Não lisa
						Espécie de avestruz Soma			
Parte da... Grécia				Coleção de cartas geográficas Terra de um arquipélago					
		Lodo Externar alegria					Rádio Patrulha A letra H		
Agora	As iniciais do piloto de F1 Alonso							Instituto de Medicina	
Peixe, em inglês Chuva fina					Pôr mãos à obra				
					Barro				



© GoogleEarth

De 1927 a 1929 a cidade foi administrada pelo prefeito Carlos Pinheiro Chagas, que executou obras planejadas pelo então presidente do estado Antônio Carlos (aquele que foi homenageado com seu nome nas Termas). Foram contratados especialistas de destaque nacional, como os engenheiros Saturnino de Brito e seu filho para as obras de água e esgoto, o arquiteto Eduardo Pederneiras para as construções das termas, do hotel e do cassino, e o paisagista Reynaldo Dierberger, responsável pelos jardins do Parque José Affonso Junqueira, da Fonte dos Amores e da Praça Getúlio Vargas, onde atualmente se encontra o Relógio Floral.

I	D	A	E	Â	A	C	A	A	C	A
L	E	A	G	D	B	D	E	O	D	A
O	M	C	I	E	D	D	E	R	É	E
P	M	C	O	N	L	H	I	S	I	L
S	O	E	S	S	N	I	L		I	O
	O	L	T	U	R	O	O		P	R
	P	R	V		S	O	R		S	S
		S	U		R	R				S
P	Ç			■				■	C	
	D			■				R		
	■			D		D		■		R
	M		V					■		
■		S			N	I			■	
S				N				O		A
■			G		L			■		
■	M			■		R			I	

As letras de cada coluna caem para as casas diretamente abaixo delas, mas não necessariamente na mesma ordem.

Depois de completar corretamente o passatempo serão lidos trechos do hino da cidade, de autoria de José Raphael Santos Neto.



Esse imóvel, construído em 1886, era a casa de veraneio da família do Conde Eduardo Prates, um paulistano do ramo imobiliário, financeiro e férreo. Proeminente empresário, se dedicou ativamente ao desenvolvimento da Companhia Paulista de Estradas de Ferro, onde ocupou cargos diretivos.

Inicialmente era uma edificação térrea, que acabou transformada em um chalé com estilo europeu. Com o passar dos anos sofreu várias alterações. Hoje se encontra em estado deplorável, mas ainda em condições de recuperação, já que conserva boa parte de suas linhas e estrutura, além de ser tombado pelo Patrimônio Histórico do município.

Nas casas em destaque será lido o nome de um agente executivo municipal (que até 1904 era o cargo equivalente ao de prefeito) homenageado na rua lateral ao casarão.

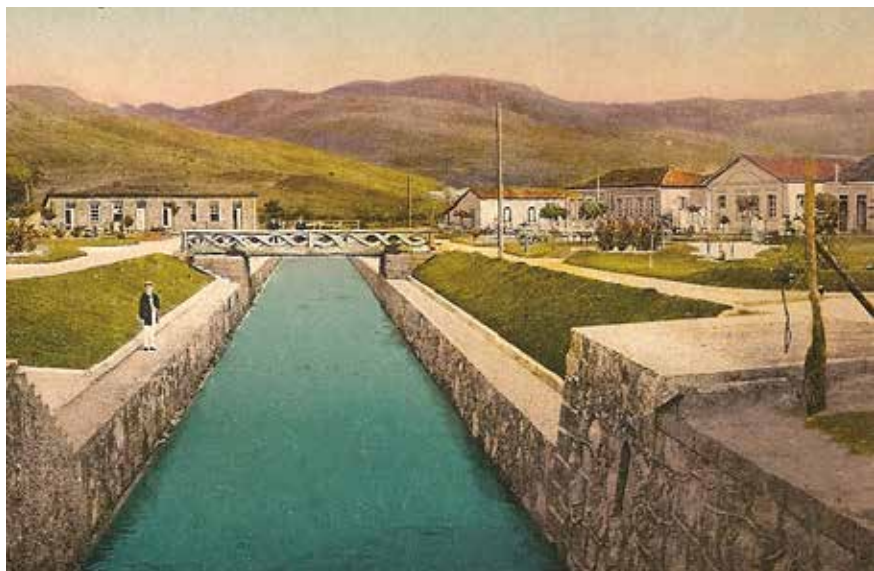
1	2	3	4	5	6	7	8	9
○			○			○		
	○			○			○	
		○			○			○

1. Mulher nascida no país da torre Eiffel
2. Preconceito contra pessoas pertencentes a uma raça ou etnia diferente
3. Brinquedo de plástico, pano etc., com formato de homem ou menino
4. Estabelecimento para trabalhos industriais
5. Rã ou sapo na fase de larva, antes da metamorfose
6. Peixe de água doce e salgada, de forma semelhante à de uma cobra
7. Profissional que faz apresentação de programas de rádio
8. Coisa sem importância
9. Planta de tamanho variável com ramos próximos ao solo

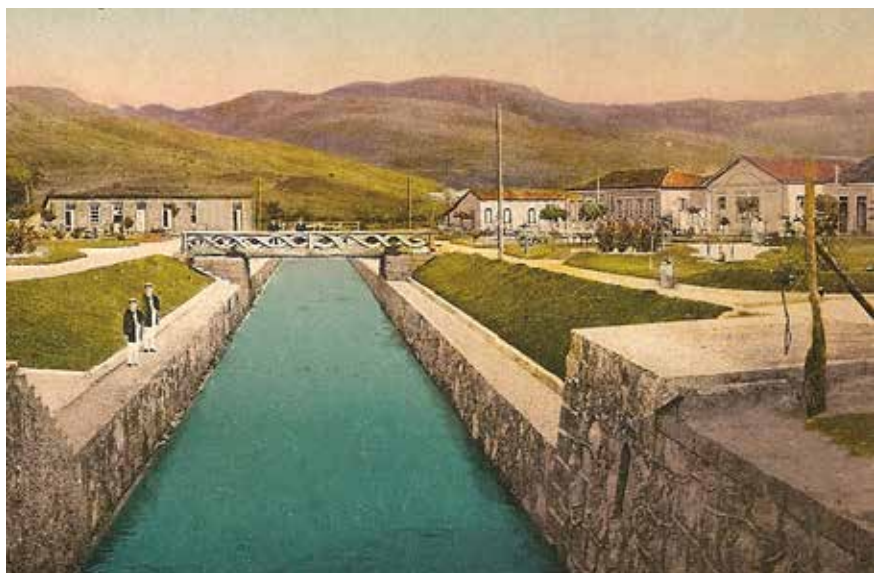
Serão usadas as seguintes sílabas:

A	AR	BA
BO	BO	BRI
BUS	CA	CE
CIS	CO	CU
EN	FÁ	FRAN
GEM	GI	GUI
LO	MO	NE
NO	RA	RI
SA	TO	TOR

Você consegue encontrar 6 diferenças entre as imagens abaixo?



O segundo balneário da cidade foi inaugurado em 1896, na praça dos Macacos. Em seu lugar, hoje, funciona o balneário dr. Mário Mourão. Lá o usuário pode desfrutar das propriedades termais das águas que vêm diretamente da fonte, a uma temperatura de aproximadamente 41°C, através de banhos em duchas e de imersão em banheiras.



O primeiro edifício da estação da Mogyana foi inaugurado em 1886 pelo imperador Dom Pedro II. Foi construído originalmente em estilo inglês e demolido em 1930, quando o prédio atual foi edificado, embora alguns elementos tenham sido mantidos. Um projeto para a reativação do trem turístico promete recuperar o espaço, que atualmente está sendo ocupado pela Secretaria de Turismo.

	1	2	3	4	5	6	7	8	9	10	11	12	13
1		○		■	○	○	○	D	○	○	○	○	○
2		○						■					
3		○				■							■
4		○			■					■			
5	■	○					■					■	
6		○		■								■	
7		○	■						■				
8		○			■							■	
9		○						■					
10		■								■			



Nas casas em destaque será lido o nome do engenheiro polonês responsável por solucionar o problema de transposição do trecho de serra entre Águas da Prata (SP) e Poços de Caldas.

HORIZONTAIS

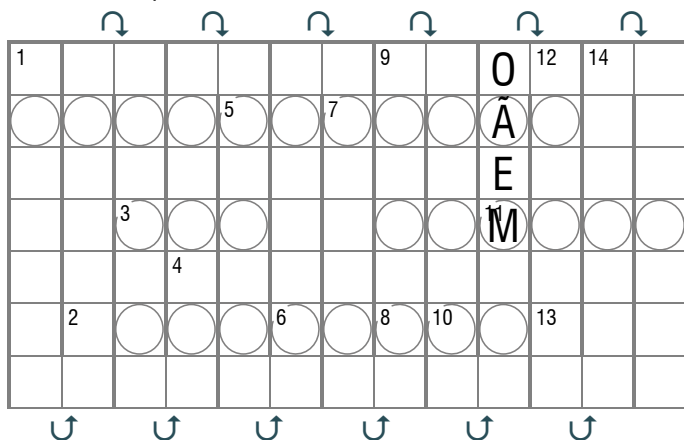
- Museu de Arte Contemporânea
- Falar bem de - O nadador **César**, um dos melhores do Brasil
- São 12 em cada ano - O copo destinado ao licor
- Abreviatura de **excelentíssima** - Peixe de água doce, parecido com a piranha - As vogais de **pônei**
- Artéria principal que parte do coração e irriga todo o corpo - A parte mais vistosa das borboletas
- Conselho Nacional de Saúde - Estudioso apaixonado - As iniciais da atriz **Guimarães**
- (Sigla) Ativo Disponível - Recíproca - Departamento Municipal de Água e Esgoto
- Elemento de composição**: teia, rede - A entrada de um edifício - Base Naval
- Pequena bomba de mão, cheia de pólvora e fragmentos metálicos - Personagem da mitologia grega, famoso por seus dotes musicais
- Utensílio de ferro sobre o qual se malham e amoldam metais - Círculo metálico que envolve as rodas

VERTICAIS

- (Neol.) Vídeo, imagem, som etc. que se multiplica rapidamente na internet - Aquilo que é transportado por um trem, um caminhão etc.
- O universo considerado em seu conjunto - Uma tecla do computador
- Ter o orvalho congelado - Uma saia muito curta
- Pedido de repetição - Tribunal de Contas da União - O símbolo químico da prata, um dos metais nobres
- As iniciais do humorista **Aragão**, dos "Trapalhões" - Riscado com traços paralelos (papel)
- Baleia típica dos mares frios - Travar combate
- Atender a uma ordem
- Fechado - As vogais de **litoral**
- Um moderno videogame - Calor forte, intenso
- (e Molhados) Famosa banda dos anos 1970, da qual Ney Matogrosso era participante - A nota musical entre o **mi** e o **sol**
- O artista suíço **Paul** (1879-1940), passou pelo expressionismo e cubismo - Poder estar dentro
- O meio da... Toyota - Puro, inocente

Inaugurado em 1928 o colégio já passou por várias administrações diferentes, até ser transformado em entidade municipal, em 1976. Recebeu o nome de dr. José Vargas de Souza em homenagem ao político e secretário de educação da época.

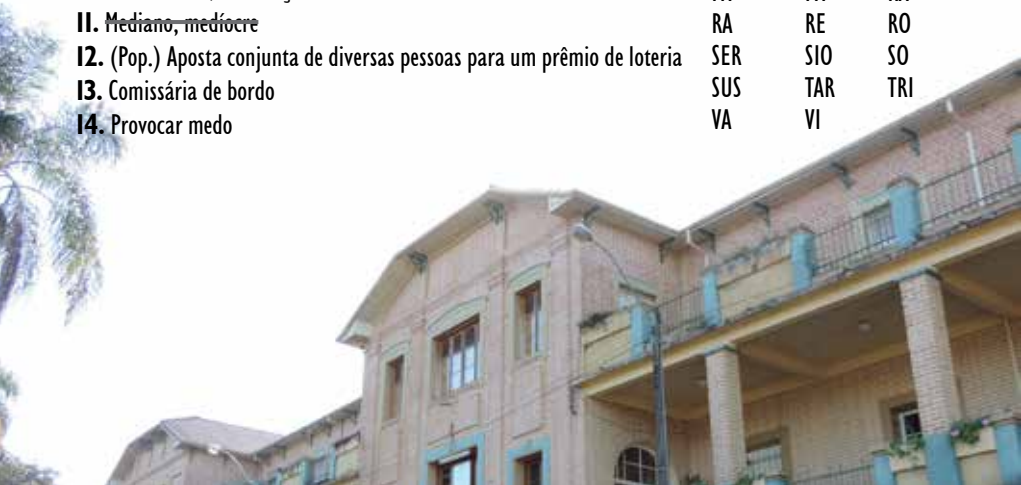
Nas casas em destaque será lido o nome do grupo religioso que administrou o espaço de forma marcante para várias gerações de moradores da cidade e região.



1. Modo de vida, serviço
2. Instrumento usado por cantores e apresentadores
3. Atraso
4. O mais famoso site de buscas
5. Aquele que substitui o jogador titular
6. (Ingl.) Grande bloco flutuante de gelo
7. Construção com quadra poliesportiva e arquibancadas
8. Intestino de animal
9. (Fig.) Meiguice, ternura
10. Advertência, notificação
11. Mediano, mediocre
12. (Pop.) Aposta conjunta de diversas pessoas para um prêmio de loteria
13. Comissária de bordo
14. Provocar medo

Use as sílabas:

A	A	ÃO
AS	BERG	BO
ÇA	ÇÃO	CRO
CU	ÇU	DE
DO	E	FO
GI	GLE	GOO
ICE	LÃO	ME
MI	MO	MO
NÁ	NE	O
PA	PA	RA
RA	RE	RO
SER	SIO	SO
SUS	TAR	TRI
VA	VI	



16



O monumento **Minas ao Brasil** simboliza o estado oferecendo ao povo brasileiro os benefícios da estação balneária. Inicialmente foi colocado na praça Getúlio Vargas, onde hoje se encontra o Relógio Floral

17



O monumento em **homenagem às Mães** foi inicialmente colocado em frente ao Palace Hotel e transferido para a praça Dom Pedro II (praça dos Macacos) em 1996, após reformas

18



Dr. Pedro Sanches de Lemos, primeiro médico de Poços de Caldas e autor de livros sobre a história da cidade e estudos sobre as águas sulfurosas

19



No Palace Hotel está exposta uma estátua de autoria do italiano Bottinelli que representa uma **ninfa** vestida à moda grega

20



Presidente do estado de Minas Gerais de 1926 a 1930, **Antônio Carlos Ribeiro de Andrada** foi o responsável pela construção das Thermas, do Palace Hotel e Casino e dos jardins

21



Inaugurado em 1929, o monumento da **Fonte dos Amores** foi esculpido em mármore branco pelo italiano Giulio Starace



© Thiago Pagin



VEJA MAIS IMAGENS E
DETALHES DOS LOCAIS QUE
FORAM CITADOS NA REVISTA

Tente encontrar, nas letras embaralhadas, todas as palavras em destaque.

L Ç A T Ç S D Q P L E R I N A L A Ç Ã O C
N T P I L G P R O J E T A D O E I P G T T
U M H Õ V P Ç Q H F Õ S Ç B C Õ E Q P I B
Q V C E A A U O C M U U Q S M U T E D J R
Õ J Z M R H S C U S P L I Ç I E S N B A Q
Õ A H M U M F I M X O F R X O S Ç E Z K U
R R M I Q I A L M M R U F G E D F Z M E Ã
Õ D V C T Ã A S S E Õ R S R I E N F E I D
C I Q N L D E I R Ç R O T A Ã N Ç Z C N A
R N I M A H T U Q A O S D G U S E U A S V
V S I C I A Q Z E M E A Ã Q E N Q I N G H
T Z E T M A Z Q P E Q S Z O J H A E O M Ã
U D O U Ã Z L T I R N P B Ç V R R S T A R
R F E B Ç B S G N I Z Ç J P A L A C E S V
I R O P T P J M I C E P O A T A L Q R S I
S P T N S S O M B A L X A Õ R V H O A A Õ
M A Õ A I E C P L O J V O U Ç D H T P G I
O C U M U Ã B A L N E A R I A N T B I E S
U B R D H U Q T Õ Q Z H A L A E A Q A N C
Ã X X G E R V U Q Ã X F R B T Ç Ã Õ E S U

Projetado e executado no final da **década** de 1920, a construção do prédio das **Thermas** Antônio Carlos fez parte do plano de ampliação do **turismo** da cidade, juntamente com o Palace Casino, o **Palace Hotel** e os seus **jardins**. Substituiu a primeira termas ali construída em 1919. Com essas remodelações, Poços se tornou a primeira cidade **balneária** do país e a primeira da **América** latina a fazer o uso de águas **sulfurosas**.

O espaço conta com banho de **imersão**, duchas, **saunas**, setores de **inalação** e pulverização, além de uma sala de **mecanoterapia** com aparelhos produzidos na Alemanha, instalados desde a sua inauguração. Há ainda salas com serviços de limpeza de pele, **massagens** corporais e faciais e escalda-pés.

O **banho** sulfuroso é indicado para pessoas com **reumatismo** crônico, **mialgia** e até mesmo para quem apresenta sintomas de **estresse**, ansiedade etc. Porém, é bom lembrar que também existem contraindicações. Por isso é recomendado passar por um profissional da **saúde**, para uma breve avaliação, o que pode ser feito no próprio local gratuitamente.



No espaço do Country Club originalmente funcionava um horto municipal e um posto zootécnico, até o prefeito dr. Assis Figueiredo, na década de 1930, destinar o espaço para instalações esportivas. O casarão principal, construído na década de 1940, foi sede de inúmeros eventos sociais e abrigou o Museu Histórico e Geográfico por 24 anos, até ser tranferido para a atual sede. Hoje é ocupado por secretarias municipais.

Complete as palavras com a letra correta para que, depois de transferidas para a linha em destaque, seja lido o nome do engenheiro-arquiteto responsável pelo projeto deste casarão, do aeroporto e da igreja matriz.

Desconsidere a acentuação das palavras, com exceção do til e do cê cedilha.

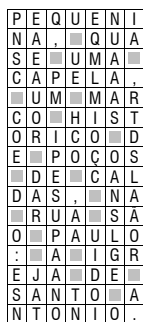
- | | | | | | | | | | | | | | | | | | | | | |
|---|---|---|---|---|---|---|---|---|---|---|---|---|---|----|---|---|---|---|---|---|
| 1 | A | C | | R | D | O | 5 | P | O | E | | R | A | 9 | A | | A | Q | U | E |
| 2 | B | A | R | A | | O | 6 | S | E | R | T | Ã | | 10 | A | Ç | | C | A | R |
| 3 | L | | N | C | H | E | 7 | A | C | | I | V | E | 11 | R | E | C | I | | E |
| 4 | | A | R | E | J | O | 8 | | F | E | N | S | A | 12 | B | | M | B | A | R |

1	2	3	4	5	6	7	8	9	10	11	12
■	■	■	■	■	■	■	■	■	■	■	■

Pág. 3



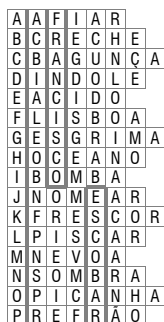
Pág. 4



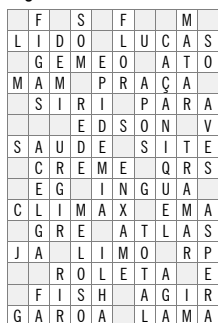
Pág. 5



Pág. 6



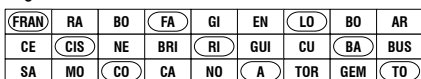
Pág. 9



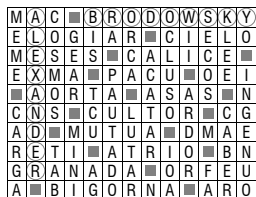
Pág. 10



Pág. 11



Pág. 13



Pág. 12



Pág. 14

1. Ocupação; 2. Microfone; 3. Demora;
4. Google; 5. Reserva; 6. Iceberg; 7. Ginásio; 8. Tripa; 9. Doçura; 10. Aviso; 11. Meio; 12. Bolão;
13. Aeromoça; 14. Assustar.

CONGREGAÇÃO DOS IRMÃO MARISTAS

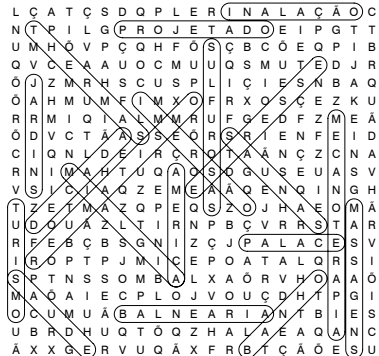
Pág. 18

1. Acordo; 2. Barato; 3. Lanche; 4. Varejo;
 5. Poeira; 6. Sertão; 7. Active; 8. Ofensa;
 9. Ataque; 10. Açúcar; 11. Recife; 12. Bombar.
- OTÁVIO LOTUFO

Pág. 15

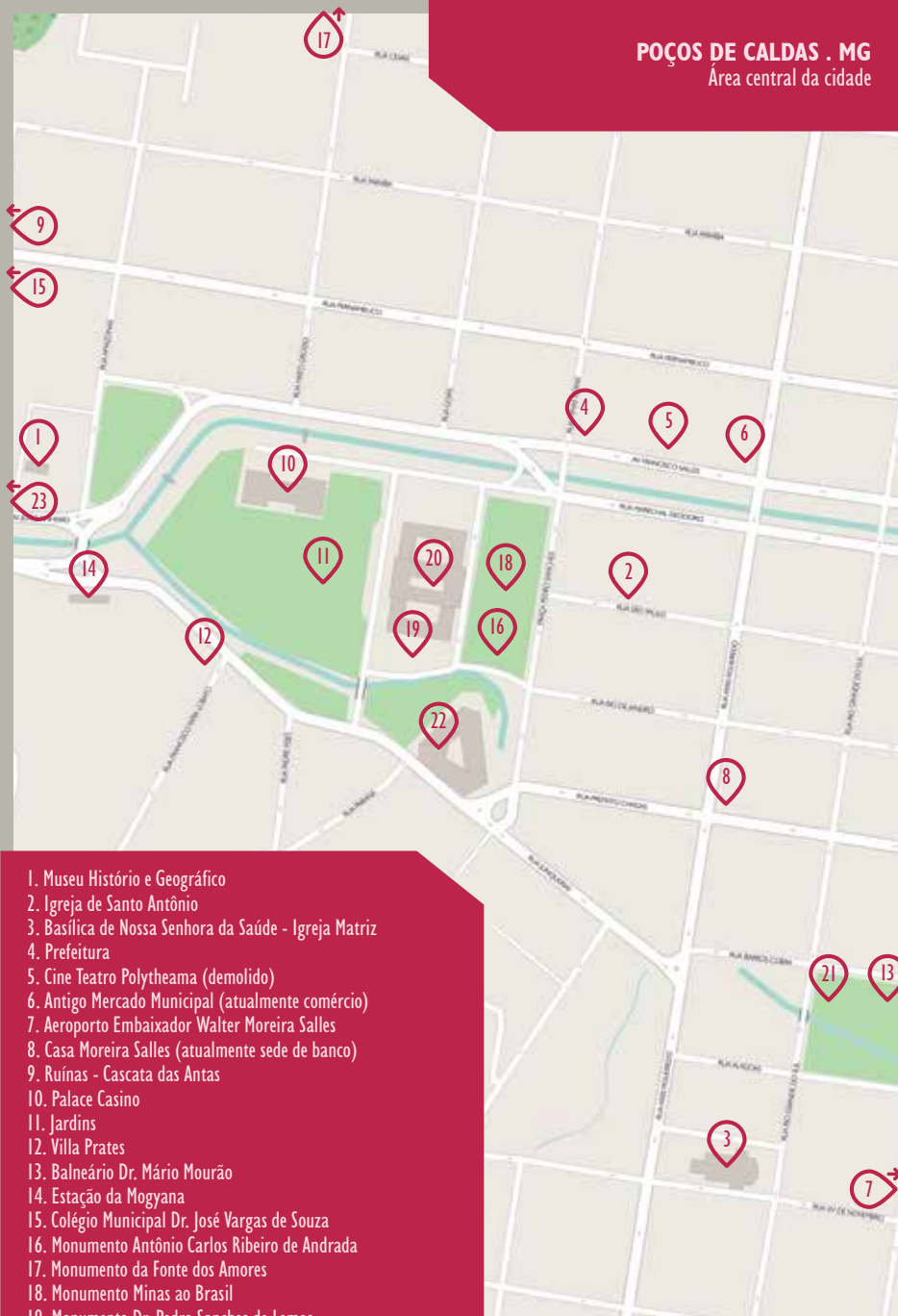
- 1 > 5
- 2 > 6
- 3 > 1
- 4 > 3
- 5 > 4
- 6 > 2

Pág. 17



POÇOS DE CALDAS . MG

Área central da cidade



1. Museu Histórico e Geográfico
2. Igreja de Santo Antônio
3. Basílica de Nossa Senhora da Saúde - Igreja Matriz
4. Prefeitura
5. Cine Teatro Polytheama (demolido)
6. Antigo Mercado Municipal (atualmente comércio)
7. Aeroporto Embaixador Walter Moreira Salles
8. Casa Moreira Salles (atualmente sede de banco)
9. Ruínas - Cascata das Antas
10. Palace Casino
11. Jardins
12. Villa Prates
13. Balneário Dr. Mário Mourão
14. Estação da Mogryana
15. Colégio Municipal Dr. José Vargas de Souza
16. Monumento Antônio Carlos Ribeiro de Andrada
17. Monumento da Fonte dos Amores
18. Monumento Minas ao Brasil
19. Monumento Dr. Pedro Sanches de Lemos
20. Ninfa do Palace Hotel
21. Monumento em Homenagem às Mães
22. Thermas Antônio Carlos
23. Country Club